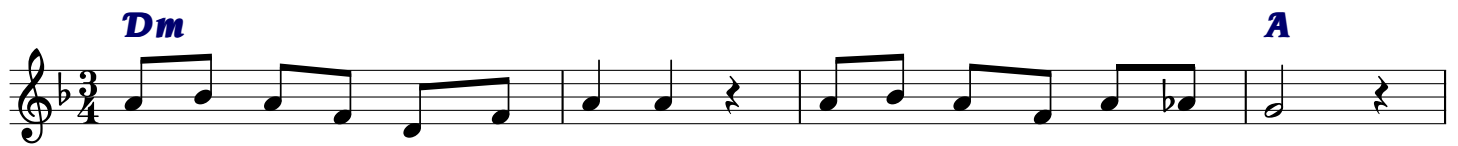
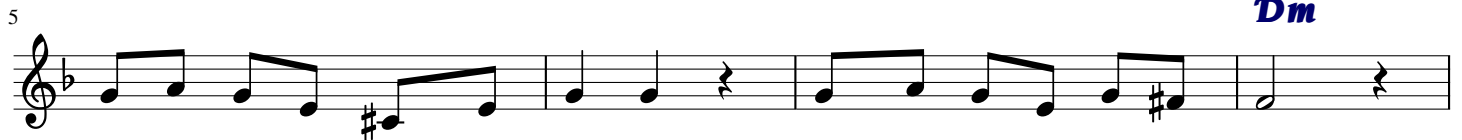


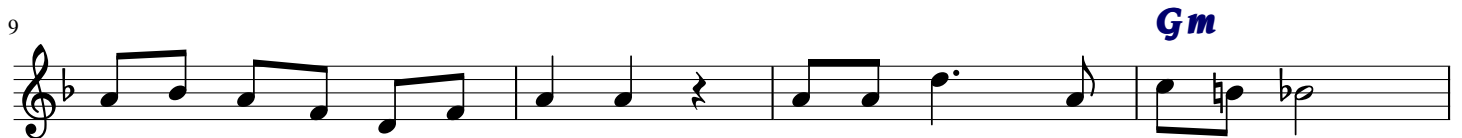
DZIŚ DO CIEBIE PRZYJŚĆ NIE MOGĘ



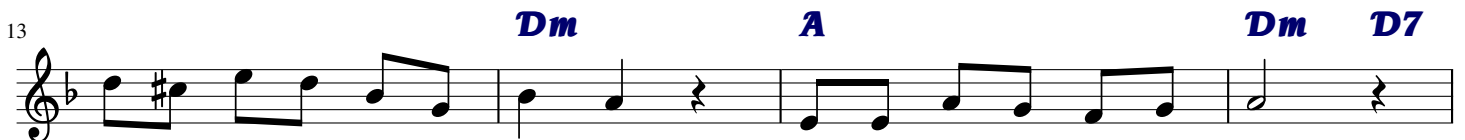
Dziś do cie - bie przyjsć nie mo - gę, za - raz i - dę w no - cy mrok,
Księż - yc za - szedł hen, za la - sem, we wsi gdzieś szcze ka - ją psy,
Gdy nie wró - cę, nie - chaj wio - sną ro - lę mo - ją sie - je brat.



nie wy - głą - daj za mną o - knem, w mgłę u - to - nie pró - żno wzrok.
a nie po - myśl so - bie cza - sem, że do in - nej tę - skno mi.
Ko - ści mo - je mchem po - ro - sną i u - ży - źnią zie - mi szmat.



Po - cóż ci, ko - cha - nie wie - dzieć, że do la - su i - dę spać,
Kie - dy wró - cę znów do cie - bie, mo - że w dzień, a mo - że w noc,
W pole wyjdź pe - wne - go ran - ka, na snop ży - ta dło - nie złóż



dłu - żej tu nie mo - gę sie - dzieć, na mnie cze - ka le - śna brać,
do - brze bę - dzie nam jak w nie - bie, po - ca - łun - ków dasz mi moc,
i u - ca - łuj jak ko - cha - nka, ja żyć bę - dę w kło - sach zbóż.



dłu - żej tu nie mo - gę sie - dzieć, na mnie cze - ka le - śna brać.
do - brze bę - dzie nam jak w nie - bie, po - ca - łun - ków dasz mi moc.
I u - ca - łuj jak ko - cha - nka, ja żyć bę - dę w kło - sach zbóż.

